

令和6年10月26日（土）
第13回佐賀大学ホームカミングデー

“これから”
佐賀大学の現状と未来について



国立大学法人佐賀大学長 兒玉 浩明

佐賀大学の沿革

佐賀大学

S24.5.31設置



佐賀医科大学

S51.10.1設置



【統合】
佐賀大学
H15.10.1設置



国立大学法人佐賀大学 H16.4.1設置

教 育学部
Faculty of Education

芸 術地域デザイン学部
Faculty of Art and Regional Design

経 済学部
Faculty of Economics

医 学部
Faculty of Medicine

理 工学部
Faculty of Science and Engineering

農 学部
Faculty of Agriculture

【大学院】

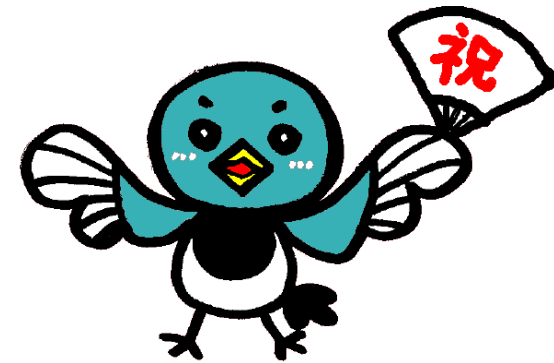
学校教育学研究科、地域デザイン研究科、医学系研究科、
先進健康科学研究科、理工学研究科、農学研究科



本 庄 キ ャ ン パ ス



鍋 島 キ ャ ン パ ス



マスコットキャラクター
カッチーくん



数字で見る佐賀大学

さまざまな分野で進化を続ける佐賀大学。就職率や国家試験合格率など、確かな実績を築き上げる佐賀大学の驚くべき魅力を数字でご紹介します。

2023年度
学部生就職率

99.8%

※詳細はP102に掲載

JR九州の特急で
博多駅⇄佐賀駅

約35min

※電車の所要時間は乗り換え・待ち時間等は含まれていません。

佐賀大学の
教員数

619名

※教授、准教授、講師、助教の人数 ※2024年4月現在

入学者の出身県の割合

福岡県 46.0%

佐賀県 26.9% 長崎県 6.4% その他 20.7%

※2024年度学部入学者

佐賀大学の学生数

6,569名

※2024年4月現在 ※大学院生を含む

学費の初年度納付金

81万7800円

入学金：282,000円 授業料：535,800円

※詳細はP104に掲載

キャンパス
の広さ

東京ドーム6個分

※本庄キャンパスのみ

アクティブラーニング
導入科目数の割合

99.97%

※2023年度実績

海外留学
人数

197人

※2023年度実績

大学発
ベンチャー

6件

※2023年度までの実績 ※佐賀大学発ベンチャーの称号を授与した件数

女子学生
比率

45%

※2024年度学部入学者

高等教育の
修学支援新制度

全額免除 728名

2/3免除：373名 1/3免除：194名

※2023年度通年実績 ※詳細はP104に掲載

保健師
助産師の
国家試験合格率

100%

※2023年度実績

奨学金
受給者の割合

約52%

※2024年3月現在

附属図書館の蔵書数

約68万冊

和漢書：約47万冊 洋書：約21万冊

公認サークル数

105団体

本庄キャンパス：63団体

鍋島キャンパス：42団体 ※詳細はP111に掲載

就職先が
公務員の
学部生数

131名

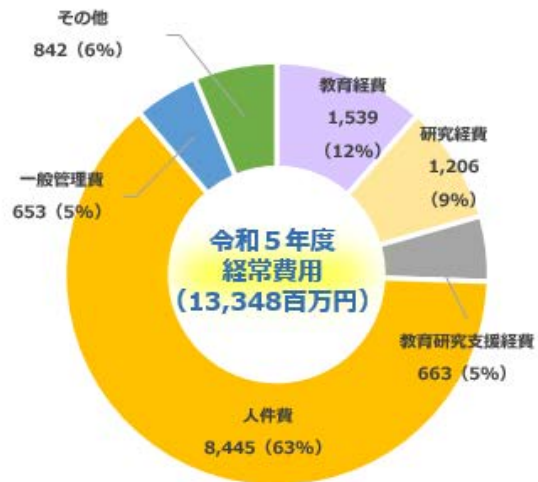
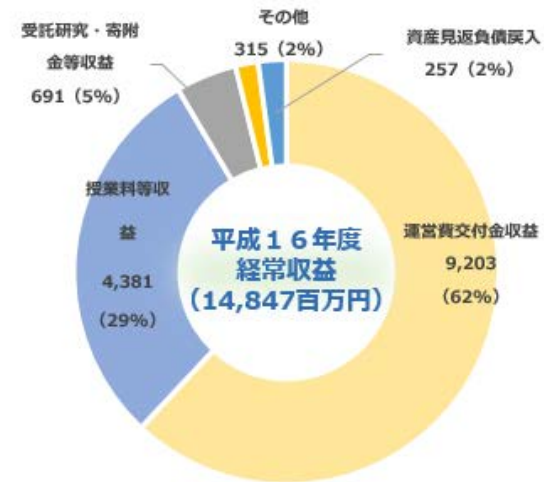
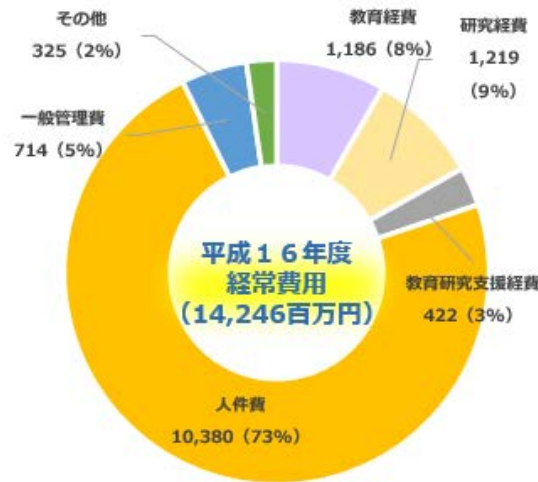
※2023年度実績

就職者数は928名

数字で見る佐賀大学～令和5事業年度佐賀大学決算の概要～

経常費用・経常収益構成比 損益計算書（附属病院除く）

H16年度（法人化時）→ R5年度の比較



2030年の佐賀大学～佐賀大学のこれからビジョン2030～

社会的背景：DX・生成AI、カーボンニュートラル、GX、グローバル化、産業構造の変化 など
18歳人口の大幅な減少 約249万人（1966）→ 約110万人（2023）

佐賀大学が目指す2030年の姿

佐賀大学の将来構想

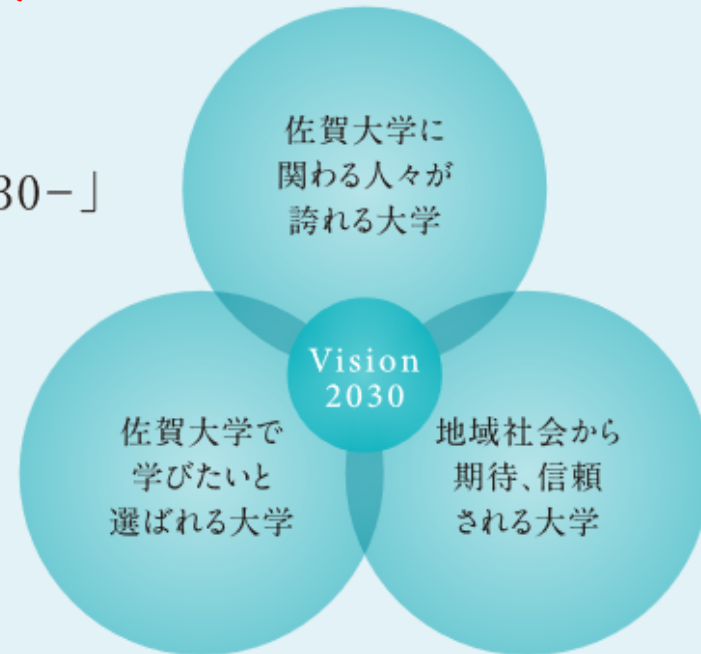
「佐賀大学のこれから -ビジョン2030-」

佐賀大学では2030年に向けた将来構想として、教育、研究、社会貢献、大学運営の4領域からなるビジョンを2020年4月に策定しました。

第4次産業革命やSociety5.0といった新しい社会、予測困難な時代の中で、今後10年間高等教育機関として本学が進むべき方向性を位置づけ、3つの大学像の実現を目指し活動していくこととしています。

－重点事項－

人材養成 と 地域課題の解決



佐賀大学が目指す大学像

実現に向けたプロジェクト

中期目標・中期計画

ビジョン・
プロジェクト

ミッション実現戦略分

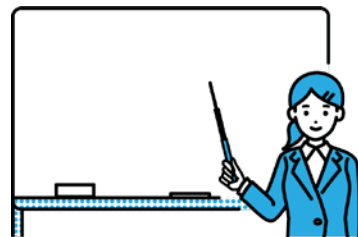
教育研究組織改革分

など

学生が成長を“実感”できる教育を実践



入学



在学中



卒業

入学から卒業までの一貫支援



教学マネジメント推進室 による教育の質の向上

文部科学省による支援

とびらプロジェクト、副専攻、インターフェース科目、卒業研究の強化など



ウェルビーイング創造センター による学生支援

文部科学省による支援

特性のある学生への伴走支援、アントレプレナー教育、リケジョ支援など

トピックス 100円朝食・昼食イベント

- ◆ 朝食を摂る習慣をつけ、食生活を改善・元気な大学生活を実現
- ◆ 物価高騰の中、学生への経済支援（定価との差額を大学負担）

令和6年度【前学期】 **5,129食** 販売

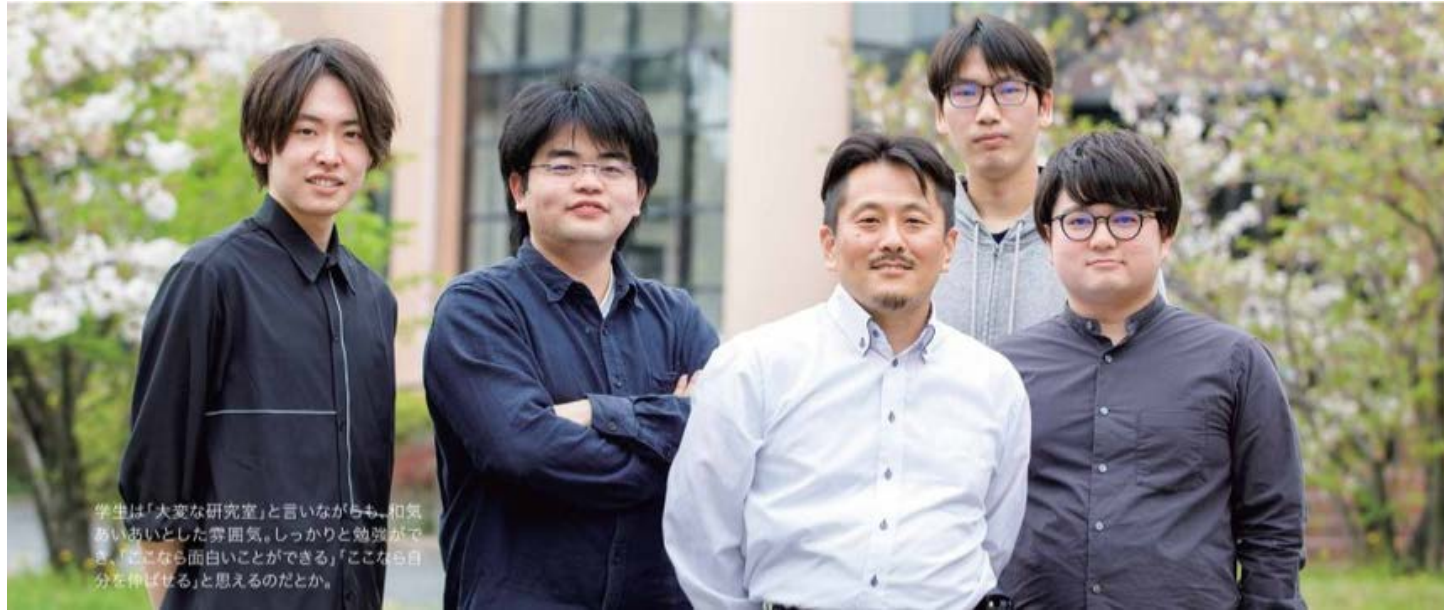
令和6年4月15日-5月2日(休日を除く。)

令和6年度【後学期】 **5,262食** 販売

令和6年10月1日-10月18日(休日を除く。)



佐賀大学発学生ベンチャー企業



- 株式会社山城機巧
- 株式会社AS
- 株式会社NEXS
- 株式会社SA-GA
- テトラクリエイト株式会社
- 株式会社WIDE
- 合同会社sunapp

産学・地域連携の拠点



産学交流
プラザ

産業や地域とのつながりを深め
新たな知の拠点を目指す。

九州1位！！

就



職率

99.8%

九州地区（総合大学）

- 1位 佐賀大学
- 2位 大分大学
- 3位 宮崎大学
- 4位 長崎大学
- 5位 鹿児島大学

公務員への就職状況 131名（就職全体の約14%）
保健師・助産師の国家試験合格率 100%

九州2位！！

志



願倍率

3.97%

九州地区（総合大学）

- R2年度：九州1位！
- R3年度：九州2位！
- R4年度：九州1位！
- R5年度：九州2位！
- R6年度：九州2位！



かゆみを引き起こす原因物質を発見

アトピー性皮膚炎の 新たな治療薬へ

医学部 分子生命科学講座アレルギー学分野
出原賢治特任教授

NHK「サイエンスZERO」2023年3月19日・25日放映

ダイヤモンド半導体デバイスを 世界に先駆けて実用化へ!

理工学部 理工学科 電気電子工学部門
嘉数誠教授

日本テレビ「世界一受けたい授業」2023年3月25日放映

海洋エネルギー研究所



- 共同利用・共同研究拠点
- 海洋温度差発電(OTEC)を中心とした海洋エネルギー研究
- 再生可能エネルギーの社会実装により、カーボンニュートラルとグリーントランスフォーメーション(GX)を実現

KUMEJIMA MODEL (久米島モデル)

持続可能なクリーンエネルギーと産業・雇用の創出を同時に実現

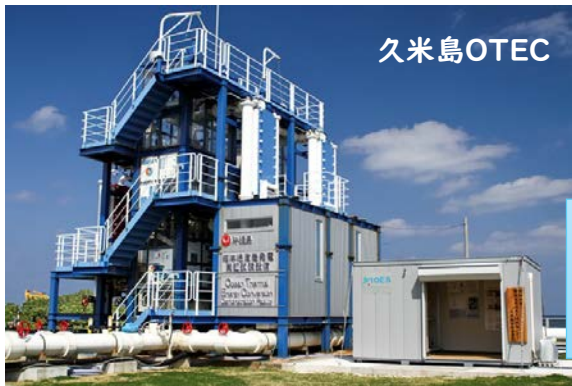
佐賀大学



久米島町



民間企業



久米島OTEC

汲み上げた海洋深層水を海産物・農産物、飲料水、空調に多段利用



海洋温度差発電 (海洋深層水の汲み上げ)

地域の産業振興と雇用の創出に成功



佐賀大学変わります！

熊本大学との共同教育課程（教育学部）



佐賀大学
SAGA UNIVERSITY



令和8年4月開設！



熊本大学
Kumamoto University

教員養成機能強化

共同教育養成課程（仮称）

佐賀大学コスメティックサイエンス学環

日本初 / 国公立大学初
コスメティックサイエンス学環
(仮称 設置構想中)

令和8年4月開設予定 定員30名

令和8年4月開設！



佐賀県コスメティック構想との連携



2023「改革力の高い大学」ランキング

全国の進学校 約2,000校の進路指導教諭を対象とした調査（大学通信）

九州 2位

2024「志願したい大学」ランキング

3月卒業予定の九州・沖縄の高校生を対象とした調査（リクルート進学総研）

九州 5位

大学ランキング2025「就職率」（国立）

国公私（卒業生1,000以上2,000未満）を対象とした調査（朝日新聞出版）

全国 2位

2023日経グローバル「地域貢献度調査」

国公私518大学を対象とした調査

全国 8位

佐賀大学基金への寄附のお願い

佐賀大学基金は、地域と共に未来に向けて発展し続ける大学を目指して、教育・研究・社会貢献及び国際交流の一層の推進を図ることを目的としています。ご支援ご協力をお願いします。

佐賀大学基金

学生の教育、研究、海外活動、就学等の支援や若手研究者の学術研究や国際交流等の支援等に活用します。

修学支援基金

経済的理由により修学が困難な学生の支援のために活用します。

佐賀大学美術館募金

2013年10月に誕生した「美術館」のより良い運営のために活用します。

院内保育所事業基金

附属病院の院内保育所「佐賀大学病院保育園キッズパレット」の運営のために活用します。

課外活動支援基金


学生のさまざまな課外活動支援のために活用します。



本学へのご寄附に対しては、税制上の優遇措置が受けられます。

- ① 個人の皆様：※所得控除等、住民税控除（佐賀県内にお住まいの方）
※修学支援基金へのご寄附については、確定申告の際に「所得控除」もしくは「税額控除」のいずれか有利な方を選択できます。
- ② 法人様：寄附金の全額を損金算入

詳しくは

佐賀大学基金  検索



SAGA UNIVERSITY
国立大学法人

佐賀大学基金

<https://www.kikin.saga-u.ac.jp/>

国立大学法人佐賀大学
基金事務局
(佐賀大学総務部内)

〒840-8502 佐賀市本庄町1番地
TEL 0952-28-8390 / FAX 0952-28-8118
9:00~12:00 13:00~17:00 土日祝除く
E-Mail kikin@mail.admin.saga-u.ac.jp



志、挑戦、そして未来へ

ご清聴ありがとうございました

